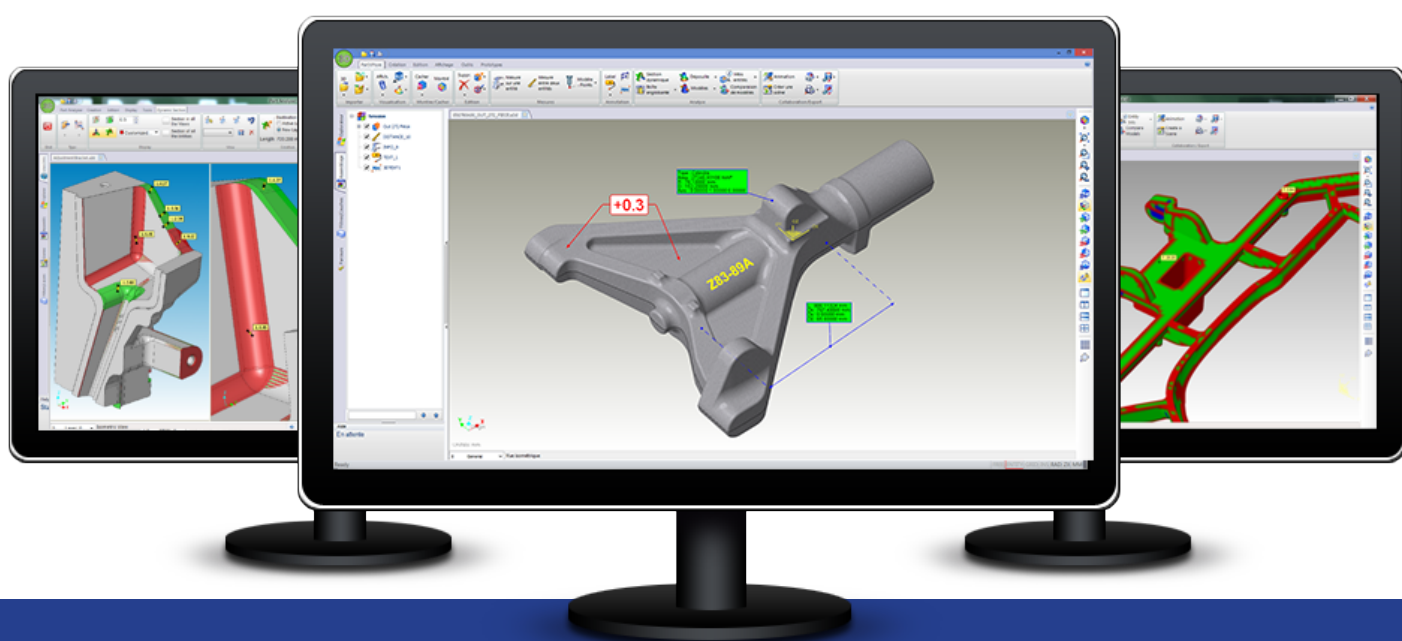


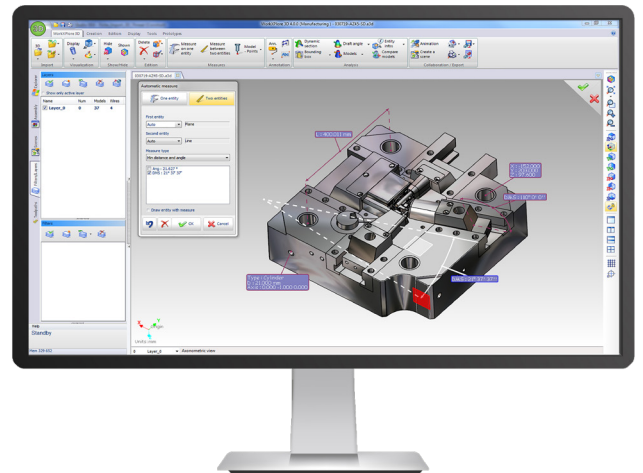
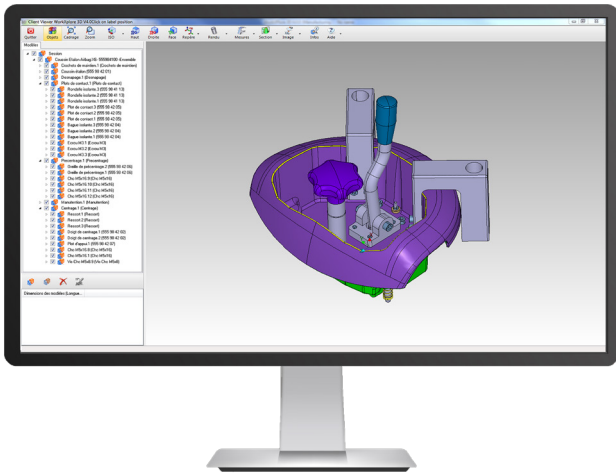
WORKXPLORE

LA SOLUZIONE PER VISUALIZZARE E
SALVARE FILE NATIVI 2D/3D



WORKXPLORE è il programma ideale per la visualizzazione rapida e l'analisi di file CAD 2D/3D senza necessità di utilizzare l'applicazione CAD originale. L'interfaccia utente intuitiva e facile da utilizzare permette anche agli operatori meno esperti di esplorare ogni tipo di file 2D e 3D allo stesso modo degli utenti esperti.

visualizza, analizza e collabora



WorkXplore consente agli utenti di visualizzare modelli 3D importati da varie applicazioni CAD. Gli utenti possono lavorare sul modello virtuale e proporre miglioramenti prima di spendere tempo e risorse per la creazione di un prototipo reale.

Una vasta gamma di interfacce CAD sono a disposizione: Visi, Catia 2/3D V4-V5-V6, Unigraphics, Parasolid, Pro/E Creo 2/3D, ACIS, SolidWorks, Solid Edge, Cadds, IGES, VDA, Unisurf, STL, WorkNC, VRML, ISO toolpaths, DXF, DWG, HPGL, JT Open, Inventor.

WorkXplore è stato sviluppato per la visualizzazione efficiente e l'analisi di file di ogni dimensione e tipo, ma il suo punto di forza è la velocità con cui importano i file CAD 3D di grandi dimensioni, spesso in meno della metà del tempo anche rispetto allo stesso CAD di origine.

Il software salva i modelli nel suo formato proprietario leggero che consente di calcolare superfici e volumi, misurare spessore, dimensioni e angoli e molto altro ancora senza richiedere i dati CAD originali. Questo formato leggero può essere facilmente inviato ad altri membri del progetto tramite e-mail.

Misurazioni: **WorkXplore** dispone di una vasta gamma di funzioni di misura 2D e 3D altamente precise grazie al modello 3D B-rep di alta precisione impiegato.

Anche gli utenti non esperti di CAD possono ottenere rapidamente le informazioni necessarie grazie alle funzioni di misurazione ed utilizzando le modalità di selezione (punti, linee, entità 2D, piani, superfici, ecc).

Le misurazioni possono essere incluse automaticamente come entità e possono essere ancorate ai punti caratteristici del particolare. Le entità tipo etichette restano visibili in ogni punto di vista e in ogni momento.

Le funzioni di misura di WorkXplore consentono agli utenti CAD esperti di recuperare le nuvole di punti dalle macchine tridimensionali o scanner per controllare rapidamente qualsiasi forma geometrica rispetto alla geometria CAD originale. Il software permette inoltre agli utenti di generare facilmente il file dei punti di controllo per le apparecchiature di misura e le macchine a controllo numerico.

Annotazioni: **WorkXplore** offre una vasta gamma di funzioni di annotazione. Gli utenti possono trasmettere idee, le osservazioni, le istruzioni e richieste di modifica in modo semplice e rapido. La necessità di disegni 2D è ridotta al minimo in quanto gli utenti possono aggiungere direttamente informazioni dimensionali e geometriche, misure, annotazioni ed etichette al modello 3D.

Analizzare: **WorkXplore** è dotato di una gamma completa di strumenti di analisi che possono essere utilizzati per contribuire a comunicare informazioni, verifiche, modifiche, controlli, note per il montaggio o per la preparazione dei modelli di produzione.

WorkXplore offre anche una gamma di funzioni di analisi che di solito sono disponibili solo con soluzioni CAD più costose. Oltre ad essere estremamente veloce ed efficiente anche su modelli di grandi dimensioni, le funzioni del software sono facili da usare e i risultati sono visualizzati in colore sul modello 3D. In un solo clic del mouse le etichette sono inserite su superfici.

La sezione dinamica consente agli utenti di esplorare una parte o un assieme con facilità e precisione. Si può controllare il piano di sezione con il mouse sia in rotazione che in panoramica o seguendo una curva guida. La sezione trasversale può essere resa visibile sul modello 3D o come un'entità isolata e può essere estratta ed esportata in DXF o DWG.

La verifica del raggio di curvatura e l'analisi delle facce piane sono strumenti preziosi per gli utenti che consentono in modo veloce la valutazione del tempo di produzione. La colorazione degli elementi analizzati è automatica e gli utenti possono inserire etichette contenenti i valori ricavati dalla geometria.

L'interfaccia chiara ed efficiente assicura l'accesso a tutte le funzioni di base per l'utilizzo immediato e veloce del software

La creazione dell'ingombro massimo di una parte o un insieme di parti è istantanea e fornisce informazioni su dimensioni, volume e peso degli elementi selezionati. Questo può essere utilizzato per definire il grezzo ottimale richiesto per la produzione.

Precise informazioni di misura sono disponibili sia su oggetti che superfici e consentono un rapido calcolo di volumi e delle aree. Sono inoltre disponibili informazioni complementari come nome dell'oggetto, ingombro, numero di facce, ecc.

Il calcolo e la visualizzazione di bugne e sottosquadri sono estremamente rapidi, anche su pezzi molto grandi. **WorkXplore** automaticamente colora le bugne e i sottosquadri rispetto l'asse di apertura dello stampo. I valori precisi dell'angolo di sforno vengono visualizzati in modo dinamico mentre il mouse viene mosso sulle superfici e può essere inserito per impostazione predefinita nel modello 3D.

Il confronto automatico delle parti 3D consente la visualizzazione grafica 3D in tempo reale delle differenze tra due versioni. Le modifiche sono chiaramente identificate da colori diversi per distinguere tra materiale aggiunto e materiale rimosso.

Animazione:

WorkXplore include un kernel di animazione completamente funzionale che permette agli utenti di generare viste esplose o movimenti animati di assemblaggio. Le animazioni si ottengono semplicemente avviando movimenti di base come traslazione, la rotazione o seguendo una curva guida.

Rilevazione di interferenze:

Le funzioni di analisi dinamica delle collisioni possono essere utilizzate durante le animazioni per effettuare il controllo in tempo reale di interferenza meccanica o per il controllo di processo.

Gli utenti possono anche generare brevi video direttamente dal menu di animazione che possono quindi essere mostrati ai clienti o ad altri membri del progetto.

Documentazione:

Con **WorkXplore** gli utenti possono generare le schermate per illustrare documenti tecnici e fogli di montaggio. Oltre alle tradizionali funzioni di cattura dello schermo, **WorkXplore** è dotato di un collettore di immagini che permette di gestire in modo semplice e distribuire facilmente grandi volumi di immagini.

Pubblicazione:

WorkXplore permette agli utenti di condividere facilmente i loro modelli CAD in tutta la catena di

progettazione e produzione, con tutti i membri del progetto siano product manager, marketing, vendite, consulenti di produzione esterni, clienti o fornitori.

Creazione di scenari predefiniti:

Qualunque sia il livello di abilità del software CAD, è importante che il personale dell'azienda sia in grado di utilizzare strumenti di comunicazione.

Esportare:

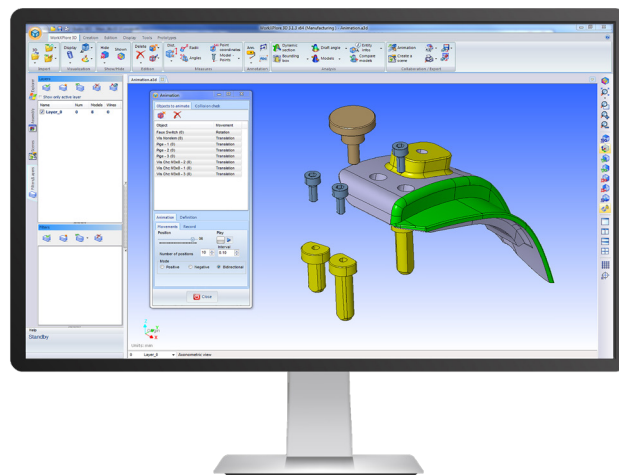
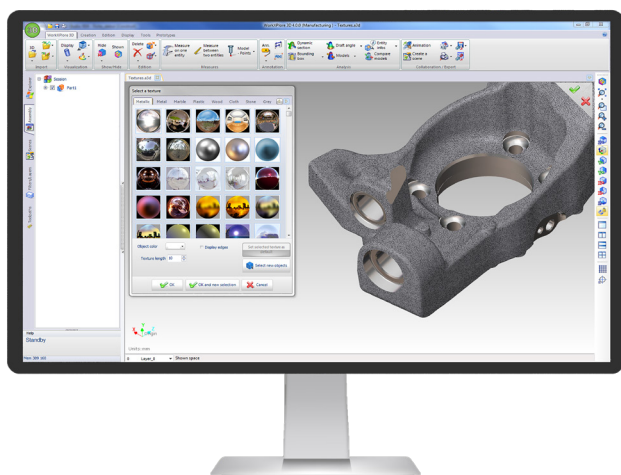
Con **WorkXplore** gli utenti possono convertire rapidamente modelli 3D standard o nativi tramite le interfacce di esportazione disponibili (IGES, STL, URML, JT Open, PDF3D).

Collaborare:

Gli utenti non devono più preoccuparsi della compatibilità dei formati o del software utilizzato dai loro partner. **WorkXplore** consente agli utenti di comunicare le parti 3D e gli assiemi ai fornitori, clienti o colleghi utilizzando un formato autonomo e leggero che può essere facilmente trasmesso via Internet o e-mail.

Il destinatario può immediatamente visualizzare il file e lavorare sul modello 3D senza richiedere i dati CAD originali.

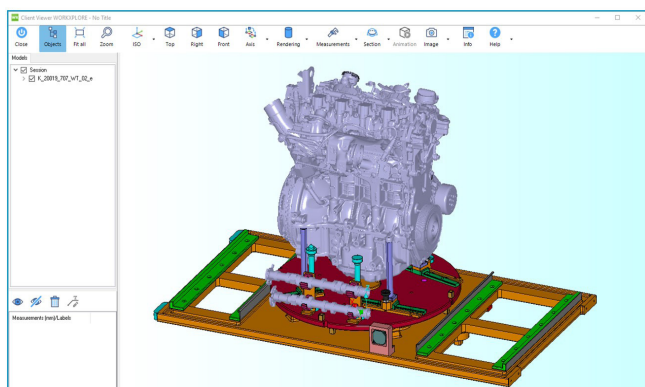
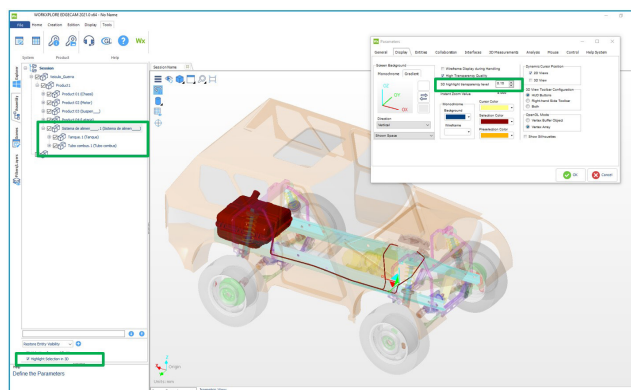
Inoltre, una protezione di accesso per utente specifico può essere utilizzata per garantire che solo le persone giuste accedano ai dati.



WorkXplore - Nuove funzionalità e miglioramenti

Evidenziare facilmente singole parti

Il componente selezionato viene ora visualizzato con un colore, mentre il resto dell'assieme appare trasparente sullo sfondo. Lo scopo di questa visualizzazione è mostrare la posizione di una determinata parte in un assieme. Basta selezionare il componente, o il ramo da visualizzare, dalla scheda Assemblaggio e selezionare la casella "Evidenzia selezione in 3D". Il livello di trasparenza può anche essere impostato, semplicemente inserendo il valore desiderato in Parametri generali.



Client Viewer

Lo strumento che consente agli utenti di comunicare parti e assiemi 3D a subappaltatori, clienti o colleghi che utilizzano un'applicazione autonoma e leggera che può essere facilmente trasmessa attraverso Internet, è stato rivisto e migliorato. Ora è possibile, tramite la finestra di esportazione, scegliere tra la creazione di eseguibili Client Viewer a 32 o 64 bit. La selezione a 64 bit consente di esportare correttamente modelli di grandi dimensioni o assiemi. In secondo luogo, ora è possibile esportare percorsi utensile WorkNC.

Importare file Designer

Da ciascuna delle soluzioni di produzione CAD/CAM di Hexagon - il vantaggio di ciò è lo scambio diretto di dati tra i due pacchetti. La possibilità di leggere i file SAB in formato binario è stata aggiunta all'interfaccia ACIS. WorkXplore continua la tradizione del software di fornire supporto di formato aggiornato e continui miglioramenti per migliorare ulteriormente la sua robustezza e prestazioni supportando pienamente le ultime versioni di numerosi traduttori, tra cui Inventor, Creo, Catia V6, IGES, PC-DMIS, Solid Edge e SolidWorks.



Sedi operative:

Brescia: Via Della Stella, 44 - 25062 Concesio (BS)

Milano: Via Roma, 67/C - 20813 Bovisio Masciago (MB)

Ancona: Via Chiusa, 6 - 60027 Osimo (AN)

Treviso: Via Caccianiga, 92 - 31052 Maserada Sul Piave (TV)

Tel: +39 030 8910006 Fax: +39 02 94753586

web: www.veroproject.it email: info@veroproject.it

Seguici su

